

## 指定都市市長会とは

全国の指定都市の緊密な連携のもとに、大都市行財政の円滑な推進と伸張を図ることを目的として設立(平成15年)。大都市行財政の共同調査や、大都市制度・財源拡充等の政策提言を行う。全国20都市で構成。



## 指定都市市長会沿革

- |       |                                  |
|-------|----------------------------------|
| 昭和22年 | 特別市制度の創設(地方自治法)                  |
| 昭和23年 | 五大市共同事務所の設置<br>(横浜・名古屋・京都・大阪・神戸) |
| 昭和31年 | 指定都市制度発足(特別市制度廃止)                |
| 昭和38年 | 北九州市 加入<br>指定都市事務局への名称変更         |
| 昭和47年 | 札幌市、川崎市、福岡市 加入                   |
| 昭和55年 | 広島市 加入                           |
| 平成元年  | 仙台市 加入                           |
| 平成4年  | 千葉市 加入                           |
| 平成15年 | さいたま市 加入<br>指定都市市長会の結成           |
| 平成17年 | 静岡市 加入                           |
| 平成18年 | 堺市 加入                            |
| 平成19年 | 新潟市、浜松市 加入                       |
| 平成21年 | 岡山市 加入                           |
| 平成22年 | 相模原市 加入                          |
| 平成24年 | 熊本市 加入                           |

# 指定都市市長会

<http://www.siteitosi.jp>



三田線……………「内幸町」下車・徒歩2分  
 千代田線・丸の内線「霞ヶ関」下車・徒歩5分  
 千代田線・日比谷線「日比谷」下車・徒歩5分  
 JR……………「新橋」下車・徒歩8分

## 指定都市市長会事務局

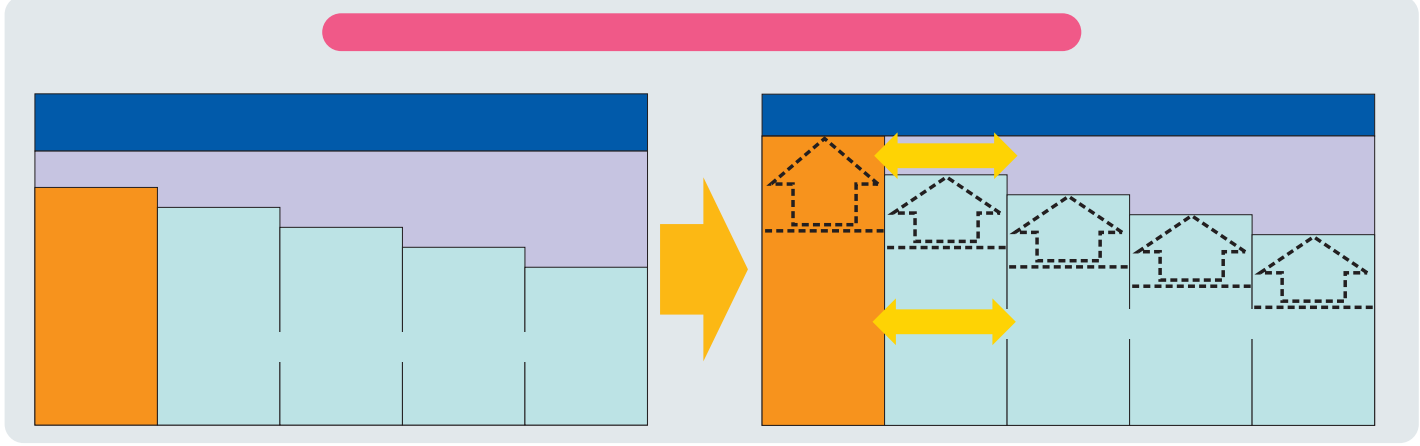
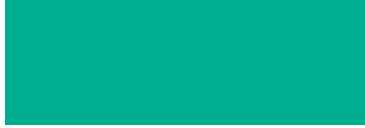
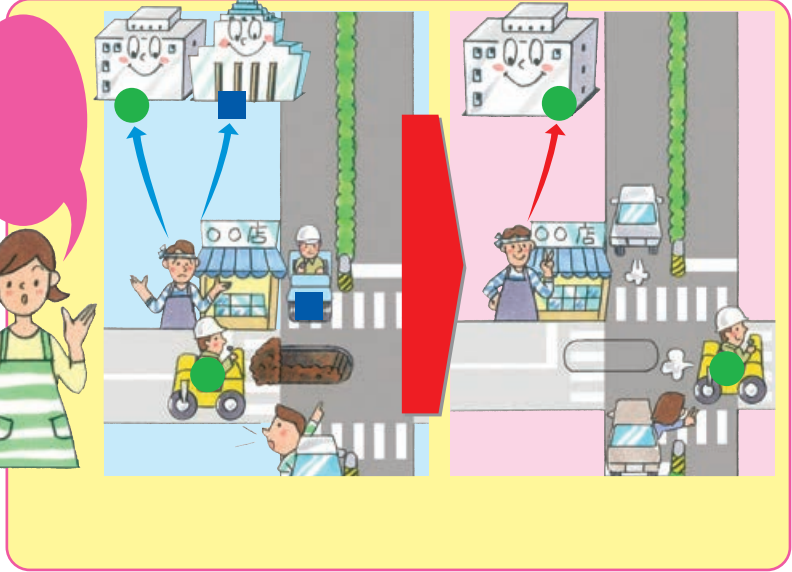
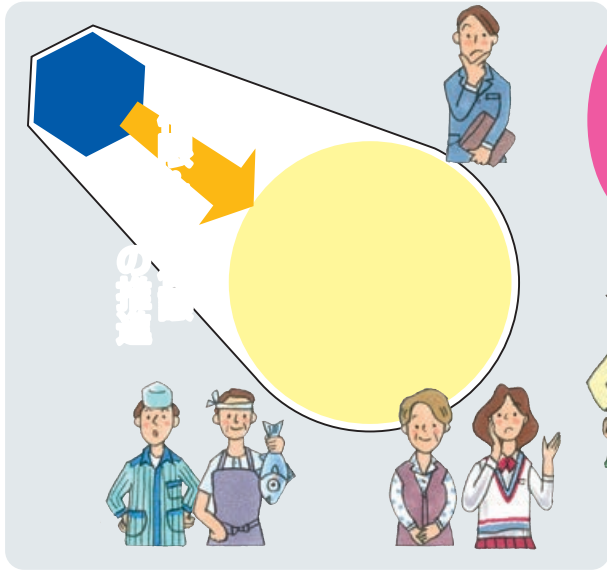
〒100-0012 東京都千代田区日比谷公園1-3市公会館6階  
 TEL 03-3591-4772 FAX 03-3591-4774

指定都市市長会

検索



建設費見直し、建設費削減の取り組みは、コスト削減、利益向上、顧客満足向上、  
 企業競争力の向上に繋がります。

建設費削減  
 削減-省分の  
 効果活用など

削減に対する  
 期待感・意見  
 調査実施  
 地方自治体中の削減や、削減の  
 目的や効果などについて、  
 建設費削減の効果を活用  
 しています。

大都市圏の  
 削減に関する  
 調査-研究

広域  
 調査実施